

がんばっているのに うまくいかないのは どうしてだろう

職場の人に
理解して
もらえない



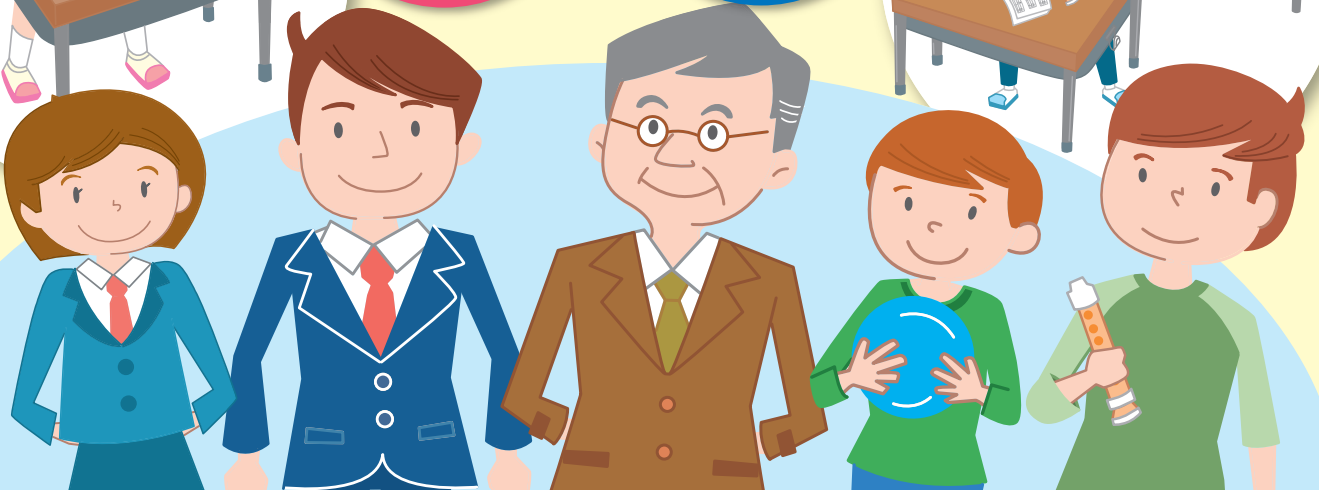
お友だちと
うまく
遊べない



大事な物を
しょっちゅう
忘れてしまう



特定の
声や音が
耐えられない



発達障害に関する情報を提供しています

幼稚園・小学校・中学校・高等学校の教育等に
関する情報を提供しています

発達障害教育

検索

発達障害教育情報センター
<http://icedd.nise.go.jp/>



独立行政法人
国立特別支援教育総合研究所

各ライフステージの情報を提供しています

発達障害情報

検索

発達障害情報・支援センター
<http://www.rehab.go.jp/ddis/>



国立障害者リハビリテーションセンター